

アフタースクールのご案内

「放課後 Lab.」とは



子どもたちが過ごす放課後と長期休みの年間の時間数は、学校で過ごす時間よりも長くあります。放課後 Lab. では、子どもたちの成長において大切な時間である放課後や長期休みを、有意義な時間に行いたいと考えています。そのため、好奇心をひきつける多様なプログラムや、生き生きと過ごすことのできる環境をご用意しています。また、自発性・自立心や思いやりの心、そして探究心を育むことを第一とした、特別なアフタースクールをご提供します。

放課後 Lab. が大切にしている **3** つのこと

1

自発性
自立心

学習する時間、遊びの時間、片付けの時間など、放課後 Lab. ではさまざまな時間があります。それぞれの時間において、自分で考え、自分で行動できる力を育みます。

2

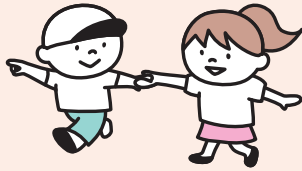
思いやり

子ども同士の関わりや、各種プログラムを通して、仲間との助け合いや、相手の気持ちを考えて行動するといった思いやりの心を育みます。

3

探究心

子どもたちの「なぜ」「どうして」を大切にしています。子どもたち自身がとことん追究・探究できるようにサポートし見守ります。



アフタースクール 概要

アフタースクールの特長

放課後Lab.では、メリハリのある時間の流れを作り、子どもたちが基本的な生活習慣を身につけ、自立できるようにサポートします。また、学校の宿題を行うだけでなく、自ら進んで学習できる環境も整えています。生活における規則だけでなく、学習習慣も身につけられる点が、放課後Lab.の特長です。



対象学年

小学校1年生

お預かりの日時

通常 授業時	月曜日～金曜日 下校～19:00
長期 休暇時	月曜日～金曜日 8:20～19:00

※ 開室日は学校行事に合わせて変動しますので、別紙年間スケジュールにてご確認ください。

※ 土日祝日の預かり、19時00分以降の預かりはございません。また、欠席による振替は行いません。

一日の流れ(目安)



下校～15:15	▶ ⌚	預かり場所へ入室
15:15～16:15	⌚ ▶ ⌚	おやつ・宿題
16:15～17:30	⌚ ▶ ⌚	国語・算数学習教室 学習プログラム(希望者のみ)(※) 宿題・自学自習・遊び
17:30～19:00	⌚ ▶ ⌚	片付け・掃除・下校開始
19:00	⌚ ▶	最終下校(※)

※ 17:30と18:00の2便において、スタッフが本郷駅まで随伴して下校します。

アフタースクール利用料金

1 レギュラー会員 (利用する曜日を決め定期利用する会員)

■ 入会金	■ 保険料
11,000円(税込)	2,200円(税込)/年

※右記のレギュラー会員月額料金には、国語・算数教材を使用した学習教室料金を含んでいます。国語・算数学習教室は基本的に受講して頂きますが、特別な事由がある場合は預かり料金のみとなります。

※おやつ料金は月額料金に含まれます。

レギュラー会員月額料金(税込)

※月額料金に加え、維持費1,650円(税込)/月をご請求します。

	通常月
週5回利用	39,600円 預かり 27,500円
週4回利用	36,300円 預かり 24,200円
週3回利用	31,350円 預かり 19,250円
週2回利用	27,500円 預かり 15,400円
週1回利用	21,450円 預かり 9,350円

※レギュラー会員は、学習プログラムの受講が可能です。

※指定曜日以外のご利用はスポット料金となり、別途料金が発生いたします。

※月途中のご入会においても、レギュラー会員月額料金の減額はありせん。

長期休暇などの特別月 月額料金(税込) ※月額料金に加え、維持費1,650円(税込)/月をご請求します。

	特別月①(4・7・3月) 長期預かり10日未満	特別月②(8月) 長期預かり10日以上
週5回利用	45,100円 預かり 33,000円	58,850円 預かり 46,750円
週4回利用	41,140円 預かり 29,040円	53,240円 預かり 41,140円
週3回利用	35,200円 預かり 23,100円	44,825円 預かり 32,725円
週2回利用	30,580円 預かり 18,480円	38,280円 預かり 26,180円
週1回利用	23,320円 預かり 11,220円	27,995円 預かり 15,895円



2 スポット会員 (必要な時のみ申込をして利用する会員)

■ 入会金	■ 保険料
5,500円(税込)	2,200円(税込)/年

※おやつ料金はスポット会員料金に含まれます。

スポット会員料金(税込)

※スポット会員料金に加え、利用月分の維持費1,650円(税込)/月をご請求します。

4時間以下	4時間を超える
2,200円/回	4,950円/回

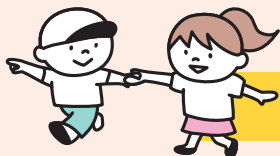
※スポット会員は、事前の会員登録が必要です。

※ご利用には、前々日16時までの予約が必要です。なお、月曜日・火曜日にご利用希望の場合は、前週金曜日16時までにご予約ください。

※スポット会員は、学習プログラムのお申込ができません。

※ご利用予定日の予約状況によっては、ご予約いただけない場合がございます。

※維持費は、利用月分のみをお支払いいただきます。



安心安全のためのさまざまなサービス

1 入退室管理システム

お子様の入室・退室時刻を保護者様へお知らせする「入退室管理システム」を導入しています。

2 防犯カメラ設置

校舎の出入口には防犯カメラを設置しています。

3 保険の加入

ご利用のお子様の万が一の場合に備えて、傷害保険に加入します。

4 おやつ

栄養バランスのよいおやつを提供します。

5 集団下校

最寄り駅まで、スタッフが付き添って集団下校を行います。

6 様々なご連絡方法

ご連絡は、お電話やメールだけでなく、専用アプリを使い、より簡便にコミュニケーションをはかります。

国語・算数学習教室（ガウディア）について

子どもたちの考える力の土台を作るために作成されたガウディアの専用プリントを使用して、自ら課題を見つけ、学びを拓げる「自学自習の力」と、得た知識や経験・スキルから答えを見つける「問題解決力」を培います。



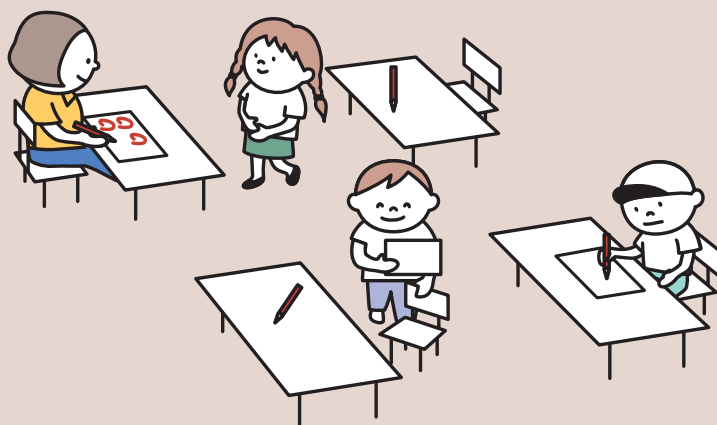
開催曜日	月曜日～金曜日
内容	学年に応じた国語・算数の専用プリントを、毎回決められた枚数ずつ進めていきます。間違えた問題については、しっかり間違い直しを行い、苦手箇所を克服していきます。
持ち物	筆記用具

※放課後Lab.で使用する教材は、学習教室ガウディアとは異なり難度が高い特別な教材を使用します。

ガウディアの特長



日能研関東が設立したガウディアは、自学自習型の学習教室です。知識を活用する力が求められている教育トレンドの変化に対応し、知識を詰め込むのではなく、獲得した知識を活用する力を育成する機会を提供します。問われていることの意味や本質を理解できる学習プロセスにより、本当に「使える力」を育みます。また、自学自習の学習習慣が身につくため、受動的な学びではなく能動的な学びを培います。



エレメンタリースクール佐久・長野
アフタースクール

放課後 Lab. 

コアネット教育総合研究所 放課後ラボ事業部

[本社]

〒224-0003 神奈川県横浜市都筑区中川中央1-26-10

[本社]

Tel 045-914-3005



lab@core-net.net



https://core-net.net/houkagolab/

お問い合わせ

